

Instrukcja instalacji dekodera LFP

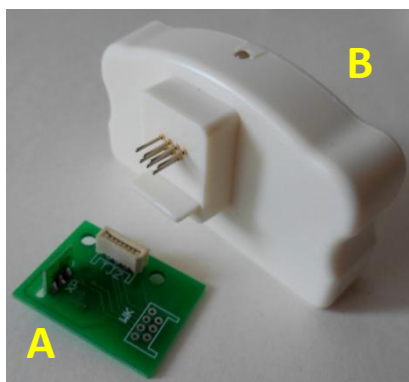
do drukarek Epson Stylus Pro 4400 / 4450

oraz Epson Stylus Pro 7800 / 7880 / 9800 /9880

Zestaw dekodera składa się z dwóch części:

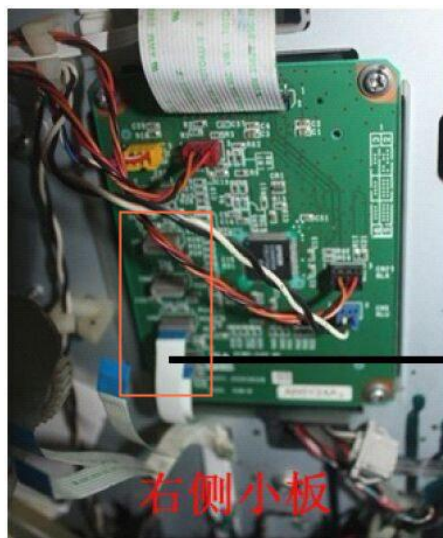
A – uniwersalne chipy z gniazdami do resetowania (9 szt w przypadku Epson 7800 / 7880 / 9800 / 9880 bądź 5szt w przypadku 4400 / 4450)

B – reseter



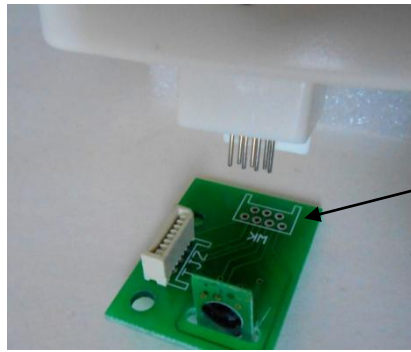
Instalacja:

1. Zdejmij pokrywę drukarki i zlokalizuj dwie płytki drukowane (jak na zdjęciach poniżej) Płytki znajdują się za gniazdami kaset po każdej stronie drukarki. Na płytach znajdują się małe gniazda z wsuniętymi w nie płaskimi kabelkami (wstążkami danych)



2. Drugie końce wstążek danych połączone są czytnikami chipów w gniazdach kaset. Rozłącz to połączenie przez wyjęcie wstążek z czytnikami chipów. Połącz zwolnione końcówki z gniazdkami uniwersalnych 9 chipów. Następnie zamknij pokrywę, pozostawiając 9 gniazdek z uniwersalnymi chipami na zewnątrz drukarki.

3. Resetowanie odbywa się poprzez przyłożenie resetera (część B) w otwory styków na płytce uniwersalnej. Po zapaleniu się zielonej diody chip został zresetowany. Resetowanie można stosować w dowolnej chwili.



Otwory styków
na płytce

Uwagi:

1. Zaleca się regularne resetowanie płytek (dobre do ilości druków, np. raz w tygodniu, raz dziennie), gdyż płytki zresetowane zbyt późno (pojawienie się X na wyświetlaczu) blokują się do ponownego resetowania. Równocześnie z resetowaniem płytek zalecamy uzupełnienie atramentu w kasetach.
2. Możliwa jest wymiana pojedynczej sekcji (lewej bądź prawej w przypadku ploterów 8-kolorowych).
3. **Wskazania chipa są orientacyjne i można na nich polegać jedynie podczas pierwszego napełnienia naboju do pełna. Każde kolejne napełnienie (lub zresetowanie chipa bez napełnienia) może spowodować rozbieżność między wskazaniami chipa a ilością atramentu. Jedynym wiarygodnym sposobem monitorowania ilości atramentu w nabojach jest kontrola optyczna.**